



ROYAL
HORSE

ATHLETE EFFORT RECOVERY

C-600

ATHLETE EFFORT RECOVERY est un aliment complémentaire pour chevaux dont l'action permet d'accompagner les efforts musculaires et de favoriser la récupération des chevaux en période de pré-entraînement, d'entraînement pour la préparation à l'effort et durant toutes les périodes d'efforts répétées (saison de compétition, enchaînement de courses...). Ce produit est destiné aux chevaux soumis à des efforts intenses et répétés.



Les propriétés actives d'ATHLETE EFFORT RECOVERY reposent sur l'association de 2 principes actifs : une variété de micro-algue hautement concentrée en DHA, un acide gras spécifique de la famille des Omega 3 qui améliore la fonction cardiaque et l'AOELITE®, un complexe végétal d'antioxydants.

ATHLETE EFFORT RECOVERY est fabriqué selon un processus de granulation à froid, une méthode permettant de conserver l'intégrité des nutriments présents dans sa formulation, pour un maximum d'efficacité.

Ce produit innovant a été conçu par l'équipe de nutritionnistes et de vétérinaires équins Royal Horse, en charge du développement de produits nutritionnels toujours plus performants et apportant plus de bien-être à votre cheval.

Les propriétés actives de ATHLETE EFFORT RECOVERY ont été démontrées par les résultats d'une étude conduite sur des chevaux en conditions réelles de vie.



SOUTIEN LA PERFORMANCE
MUSCULAIRE



AMÉLIORE LA FONCTION
CARDIAQUE



FAVORISE L'ÉLIMINATION
DES TOXINES



ROYAL
HORSE

ATHLETE EFFORT RECOVERY

C-600

INGRÉDIENTS

Algues marines, luzerne, plantes aromatiques, lithothamne, pulpe de melon deshydratée.



CONSTITUANTS ANALYTIQUES %

Humidité : 4,0
Cellulose brute : 5,0
Protéines brutes : 7,6
Cendres brutes : 9,1
Matières grasses brutes : 26,8

ADDITIFS

VITAMINES mg/Kg ou UI

3a700 Vit E : 20 000
3a300 Vit C : 50 000

OLIGO-ELEMENTS mg/Kg

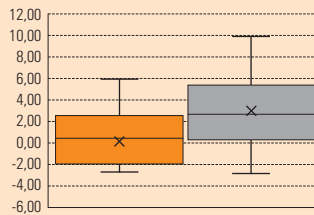
3b810 Selenium (organique
S.cerevisiae CNCM 1-3060) : .. 1,5

SUBSTANCES AROMATIQUES

2b17034 Glycine : 2%

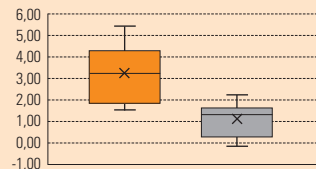
RÉSULTATS

Ecart des moyennes des fréquences cardiaques (bpm) au repos



La fréquence cardiaque moyenne est restée constante dans le groupe C-600 alors qu'elle a augmenté de 3 bpm* dans le groupe témoin.

Ecart des moyennes des V200 (km/h) à l'effort



La moyenne des V200 du groupe C600 est significativement plus élevée que dans le groupe témoin.*

Afin de comparer les chevaux entre eux ou de suivre l'évolution de l'entraînement il est pratique d'utiliser des indices. La V200 est l'un de ces indices. Il exprime la vitesse d'un cheval à 200 pulsations/minute.

■ C-600 ■ Témoin

MODE D'EMPLOI

Distribuer idéalement avec le repas du soir



2 doses de 50g / jour

Mise en évidence de la diminution de l'activité CK et AST marqueurs de la souffrance musculaire

Diminution de l'activité des enzymes musculaires CK (Fig. g, P=0,01), AST (Fig. h)

Fig. g : CK (plasma, IU/L)

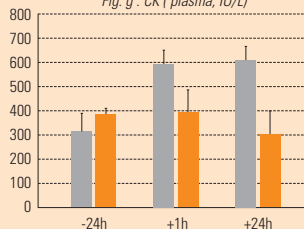
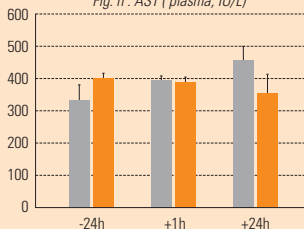


Fig. h : AST (plasma, IU/L)



Favorise l'élimination des toxines générées par l'effort intense.*

Aide à prolonger l'effort dans les conditions optimales pour le muscle.*

Les barres d'erreur représentent l'erreur standard de la moyenne

■ AOILETTE® ■ Témoin

* dans les conditions expérimentales de l'essai.